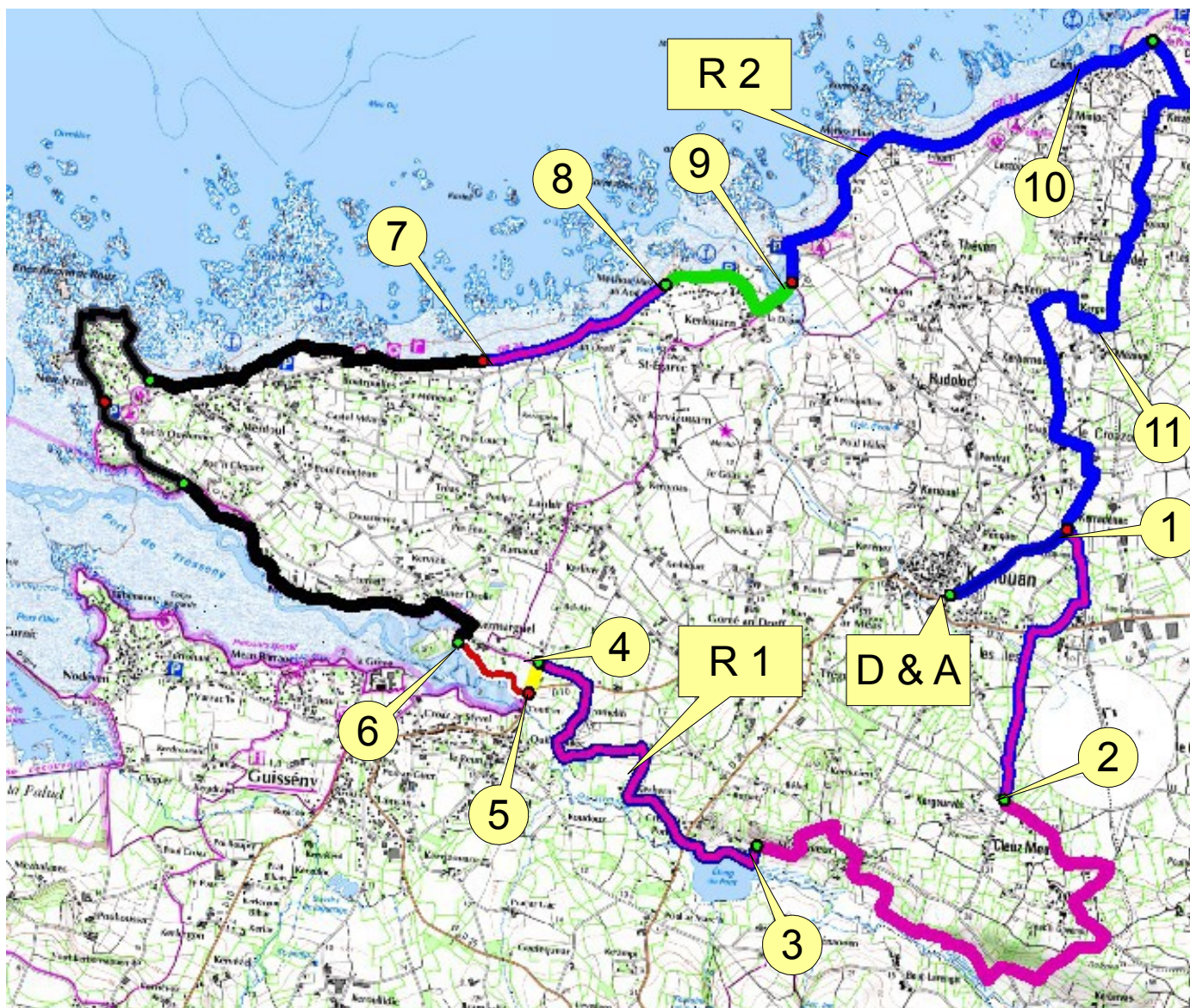




# Tro Parrez Kerlouan

Circuit N 1 : 25 km

Fléchage complémentaire **rouge fluo** : à chaque changement de couleur du balisage



D) Balisage bleu (Terre & Mer) vers le cimetière

1) Tourner à droite balisage aubergine hachuré de noir

2) Continuer tout droit balisage fuchsia

3) Tourner à gauche balisage aubergine hachuré de noir

R1) Premier ravitaillement à Kerherm

4) Tourner à gauche balisage double jaune

5) Tourner à droite balisage blanc sur rouge

6) Suivre le balisage noir vers l'ouest

7) Tout droit vers l'est balisage aubergine hachuré de noir

8) Tout droit vers l'est balisage vert

9) Suivre le balisage bleu toujours vers l'est

R2) Deuxième ravitaillement

10) Tout droit vers l'est balisage bleu

11) Suivre le balisage bleu

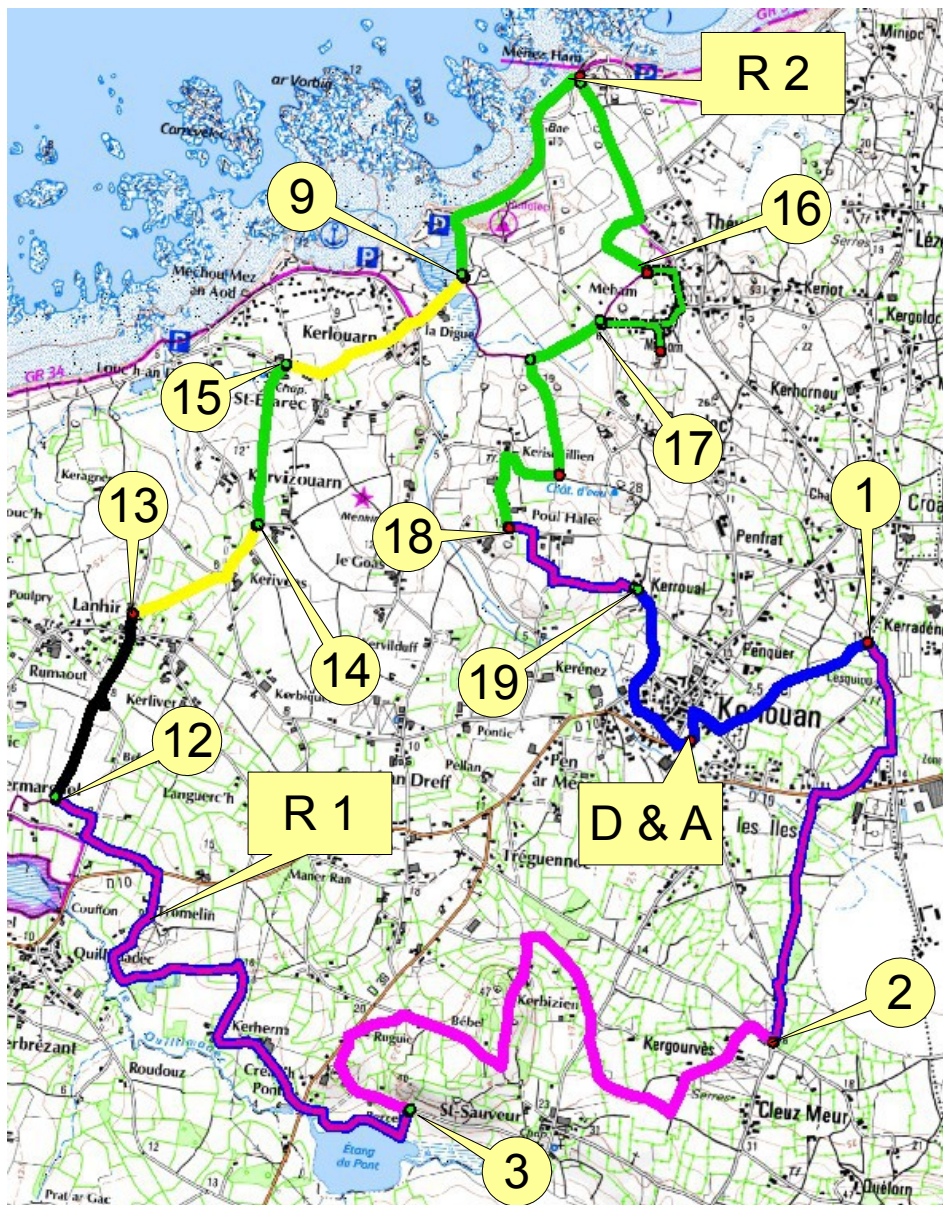
1) Suivre le balisage bleu jusqu'à l'arrivée



# Tro Parrez Kerlouan

Circuit N 2 : 17,8 km

Fléchage complémentaire **vert fluo** à chaque changement de couleur du balisage



D) Balisage bleu (Terre & Mer) vers le cimetière

1) Tourner à droite balisage aubergine hachuré de noir

2) Tourner à droite balisage fuchsia

3) Tourner à droite balisage aubergine hachuré de noir

R1) Premier ravitaillement à Kerherm

12) Tourner à droite balisage noir

12) Tourner à droite balisage noir

13) Tourner légèrement à droite balisage double jaune

14) Continuer tout droit, suivre le balisage vert

15) Tourner à droite suivre le balisage double jaune

9) Tourner à gauche et suivre le balisage vert

R2) Second ravitaillement au village de meneham

16) Tourner à gauche suivre le fléchage complémentaire vert

17) Prendre en face balisage vert

18) Tourner à droite suivre le fléchage complémentaire vert

19) Prendre en face suivre le balisage bleu jusqu'à l'arrivée



